

Danfoss



VLT[®] 2900

基本型、紧凑型

多功能变频器

VLT2900是专门针对
中国市场的特殊需求
设计的:



- **适用电压**
380-415V (-20/+10%)
能够适应电压骤降
- **防尘**
高效意味着更少的发热量
(0.75千瓦以下无风扇)
散热片能安装在控制柜背面以提高散热能力
- **PCB (印刷电路板) 带涂层**
- **专为纺织工业设计**
内置摆频功能
- **应用广泛**
完善的功能
- **体型紧凑**
变频器的体积非常小, 专为并排安装而设计
- **50M的电机电缆线**
多用途
- **IP 20**

可靠的多功能变频器

● 灵活

VLT系列具有卓越的灵活性
主要特点有:

自动电机调整

对电机参数进行测量以保证变频器和电机的匹配, 进而提升变频器的性能

PID控制器

为优化过程控制而设计

中断启动/停止

确保每次定位精度的高重复性

● 坚固

VLT2900专为各类工业环境下的
稳定运行而设计。
确保如此的内置功能是:

人性化设计

VLT2900作为先进的多功能的变频器, 操作更为简单。

快捷菜单

包含所有用于调试变频器的基本参数。使用者可以快速安装并维护。

串行通信

所有变频器都有标准的RS485界面, 丹佛斯开放协议, 无需另外硬件可以直接通过一台电脑监控应用。另外, 接线, 调试和维修费用也可以因此降低。

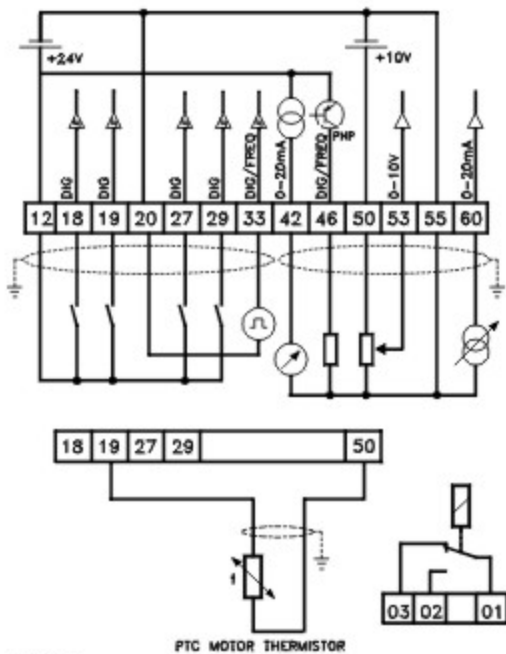
完善的支持

丹佛斯公司提供通俗易懂的说明书, 以及由全球100多家公司组成的销售和服务网络24小时的服务和技术支持。

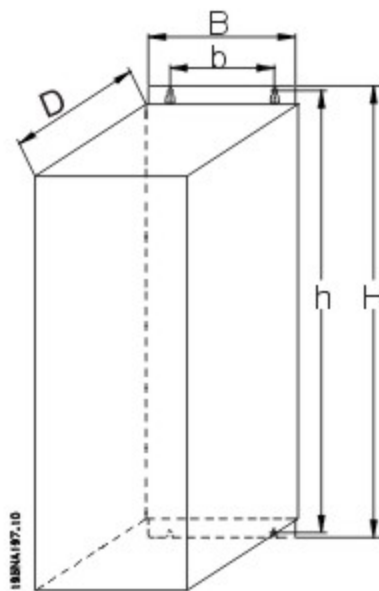
说明

	输出电流		输入电流 [Inv. (A)]	典型轴输出功率 Pm.n [kW]	最大电缆横截面积 [mm ² /AWG]	输入电流		最大电缆横截面积 截面功率 [mm ² /AWG]	最大额定 (IEC/UL) [A]	效率 [%]	全负荷工作时的耗电 [瓦特]	重量 [千克]
	I _{max} (60 s) [A]	I _{inv} [A]				I _L [A]	I _N [A]					
VLT [®] 2905	2.7	1.7	1.1	0.55	4/10	3.9	2.8	4/10	20/20	96	28	1.4
VLT [®] 2907	3.3	2.1	1.7	0.75	4/10	5.2	3.9	4/10	20/20	96	38	1.4
VLT [®] 2911	4.8	3.0	2.0	1.1	4/10	6.9	4.8	4/10	20/20	96	55	1.4
VLT [®] 2915	5.9	2.6	2.0	1.5	4/10	8.7	6.5	4/10	20/20	96	75	1.4
VLT [®] 2922	8.3	5.2	3.6	2.2	4/10	7.5	4.7	4/10	20/20	96	110	3.7
VLT [®] 2930	11.2	7.0	4.8	3.0	4/10	9.8	6.1	4/10	20/20	96	150	3.7
VLT [®] 2940	14.5	9.1	6.3	4.0	4/10	13	8.1	4/10	20/20	96	200	3.7
VLT [®] 2955	19.2	12	8.3	5.5	4/10	17	10.6	4/10	25/25	96	275	6.0
VLT [®] 2975	25.6	16	11.1	7.5	4/10	23.8	14.9	4/10	25/25	96	372	6.0
VLT [®] 2980	38.4	24	16.6	11.0	16/6	38.4	24	16/6	50/50	97	412	18.5
VLT [®] 2981	51.2	32	22.2	15.0	16/6	51.2	32	16/6	50/50	97	562	18.5
VLT [®] 2982	60.0	37.5	26	18.5	16/6	60	37.5	16/6	50/50	97	693	18.5

连接



尺寸[mm]



	2905 - 2915	2922 - 2940	2955 - 2975	2980 - 2982
D:	168	168	168	244
B:	75	90	140	200
b:	60	70	120	120
H:	200	267.5	267.5	505
h:	191	257	257	490



保护环境

VLT®产品的生产着眼于生产者和用户的环境和安全。

一切活动的计划和执行都考虑到所有员工、内部和外部环境。尽量减少生产中的噪声、烟雾或其他污染，并确保污染物的安全处置。

联合国全球公约

丹佛斯签署了联合国关于社会和环境责任的全球公约，公司的一切行动都对当地社会负责。

欧盟指令

丹佛斯所有工厂都按ISO14001标准进行了认证，并且执行欧盟关于一般产品的安全性（GPSD）指令和机械指令。丹佛斯传动部的所有产品系列都执行欧盟关于电气和电子设备中危险物质的指令（RoHS），并按照欧盟关于废电气和电子设备的指令（WEEE）设计所有系列产品。

产品影响

一年生产的VLT®系列变频调速器可节省相当于一家电厂的年发电量。同时更好的过程控制可提高产品质量、减少废物排放和降低设备磨损。

VLT®品牌的内涵

丹佛斯传动部是全球专业变频调速器供应商的领军者，并且仍在继续扩大既有的市场份额。

致力于传动控制产品

丹佛斯于1968年首次在全球批量生产并销售用于交流电机的变速传动装置，命名为VLT®牌。自此以来，我们一直专致于该业务。

丹佛斯传动部共有两千多名员工在全世界一百多个国家从事研发、生产和销售变频调速器和软启动器，并且只专注于此项业务。

智能和创新

丹佛斯传动部的开发者们在开发以及设计、制造和配置过程中一直完全采用模块化的原则。

未来产品的特性是在专业化技术平台上平行开发出来的。这样，各个部件的开发就能平行地进行，同时减少了进入市场的时间，确保客户始终能享受到产品的最新功能。

依赖专业技术人员

丹佛斯传动部对产品的每一个重要组成要素负责。通过对产品的自有功能、硬件、软件、功率模块、印刷电路板和功能选件的开发和生产，我们能保证客户获得可靠的产品。

遍布全球的本地支持

VLT®牌电机控制器在世界各地的设备上运行，丹佛斯传动部在世界一百多个国家的专业技术人员，随时随地为您提供周到的服务。

丹佛斯传动部的专业技术人员将永远面对用户对变频器提出的各种挑战。



按WEEE标准设计，通过RoHS认证

丹佛斯中国传动部客户支持热线：4006119988

www.danfoss.com.cn



丹佛斯对样本、手册和其他印刷材料中可能存在的错误不承担责任。丹佛斯保留无需通知而更改产品的权利。若此类变更不会引发既定规格的开发变更，则同样适用于已订购产品。本资料中的所有商标是各相关公司的产权。丹佛斯和丹佛斯图标是丹佛斯股份有限公司的商标。保留一切权利。

丹佛斯(上海)自动控制有限公司
上海市宜山路900号
科技大楼C座20层
电话:021-61513000
传真:021-61513100
邮编:200233

丹佛斯(天津)有限公司
北京办事处
北京市朝阳区光华路甲8号
和齐大厦C座3层
电话:010-65814800
传真:010-65814825
邮编:100026

丹佛斯(天津)有限公司
广州办事处
广州市人民中路555号
美国银行中心2201室
电话:020-81302600,01
传真:020-81302509
邮编:510145

丹佛斯(上海)自动控制有限公司成都办事处
成都市清江东路1号
温哥华广场4楼G座
电话:028-87774346
传真:028-87774347
邮编:610072

丹佛斯(上海)自动控制有限公司青岛办事处
青岛市山东路40号
广发金融大厦1102A室
电话:0532-85018100
传真:0532-85018160
邮编:266071

丹佛斯(上海)自动控制有限公司沈阳办事处
沈阳市和平区三好街55号
信息产业大厦1308室
电话:024-31320800
传真:024-31030844
邮编:110003

丹佛斯(上海)自动控制有限公司西安办事处
西安市二环南路88号
老三届世纪星大厦25层C座
电话:029-88360550
传真:029-88360551
邮编:710065